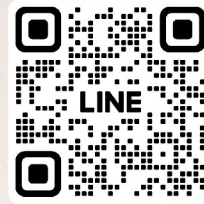


# PRICE LIST

## ไม้เต็งมาลย์ (SOLID BALAU)



@lumberer

LUMBERER

ลัม-เบอร์-เรอร์

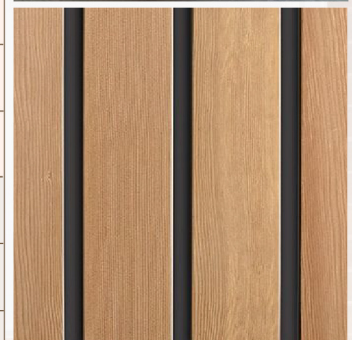
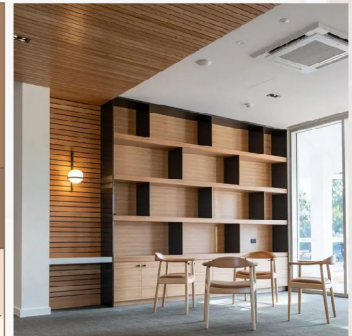
### SPECIFICATION

ความหนา (Thickness)	ความกว้าง (Width)	ความยาว (M) (Length)	ราคา : (บาท) (PRICE : BAHT)	
			(ราคารวมแปรรูป) / Excluding VAT 7%	
0.5" (8 mm.)	4" (90 mm.)	1-3	1,380.-	/ ตร.ม. (SQ.M)
	6" (145 mm.)	1-3	1,610.-	
	8" (195 mm.)	1-4	1,725.-	
1" (20-22 mm.)	4" (90 mm.)	1-4	2,400.-	
	6" (145 mm.)	1-4	2,800.-	
	8" (195 mm.)	1-4	3,000.-	
1.5" (30-32 mm.)	4", 6" - 8" (90, 145-190 mm.)	1-3	2,900.-	/ คิวฟุต (CBF)
2" (40-42 mm.)		1-3	3,000.-	

### ราคา / แผ่น (BAHT/ PCS)

(ราคารวมแปรรูป) / Excluding VAT 7%

ความหนา (Thickness)	ความกว้าง (Width) **ขนาดหลังแปรรูป**	ความยาว (Length)		
		1 M	2 M	3 M
0.5" (8 mm.)	4" (90 mm.)	126.-	252.-	378.-
	6" (145 mm.)	220.-	440.-	661.-
	8" (195 mm.)	315.-	629.-	944.-
1" (20-22 mm.)	4" (90 mm.)	228.-	456.-	684.-
	6" (145 mm.)	397.-	793.-	1,190.-
	8" (195 mm.)	565.-	1,131.-	1,696.-
1.5" (30-32 mm.)	4" (90 mm.)	410.-	821.-	1,231.-
	6" (145 mm.)	616.-	1,231.-	1,847.-
	8" (195 mm.)	821.-	1,642.-	2,462.-
2" (40-42 mm.)	4" (90 mm.)	565.-	1,131.-	1,696.-
	6" (145 mm.)	848.-	1,696.-	2,544.-
	8" (195 mm.)	1,131.-	2,262.-	3,393.-



\*\*หมายเหตุ\*\* • สามารถสั่งทำได้แบบไม่มีขั้นต่ำ • ราคานี้มีผลตั้งแต่ ก.ย. 2567 เป็นต้นไป • ราคานี้ยังไม่รวมค่าจัดส่ง • แผ่นไม้ขนาดอื่นสามารถทักเพื่อสอบถามเพิ่มเติมได้